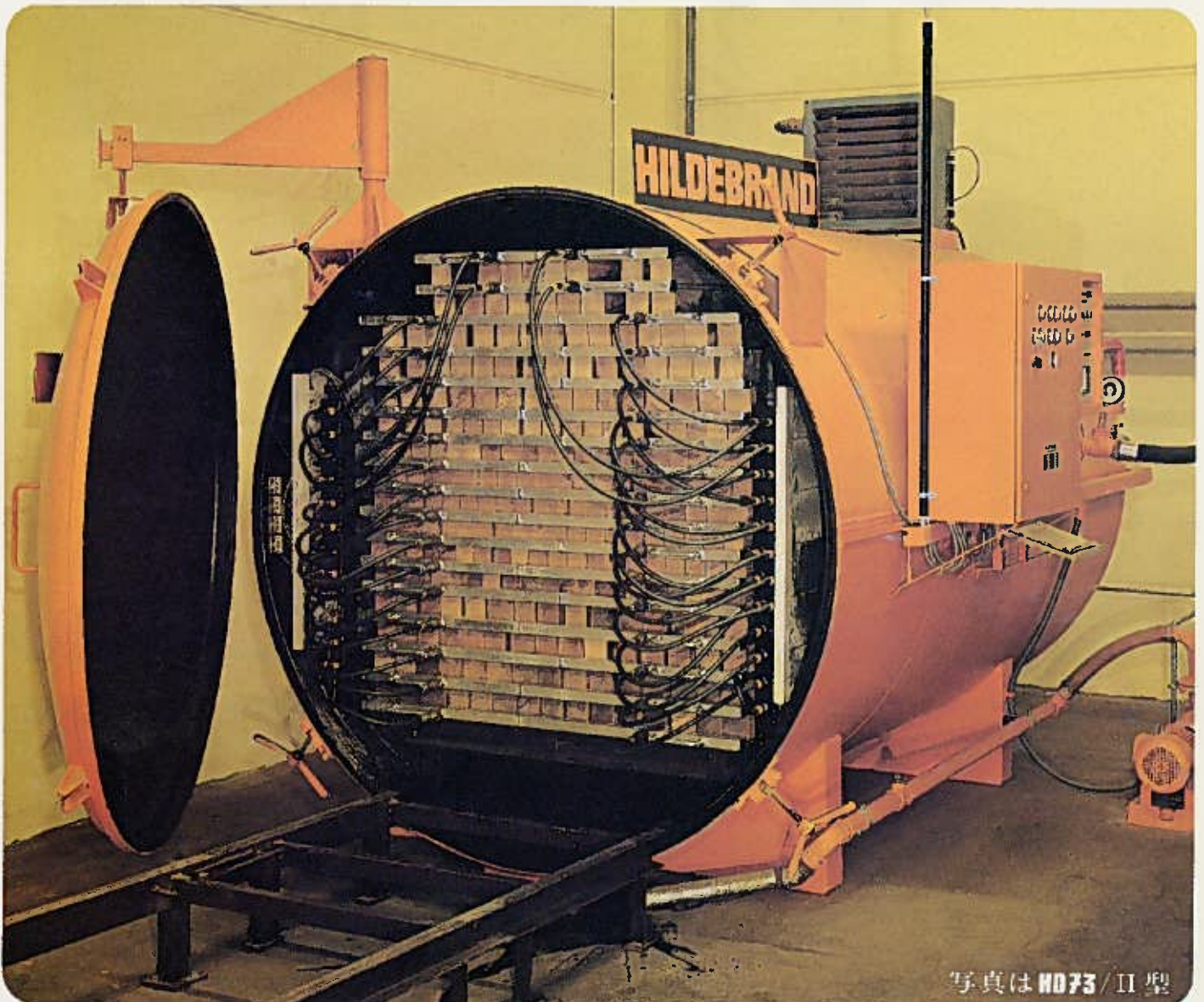


HILDEBRAND

ヒルデブランド真空高速木材乾燥機HD73型



写真はHD73/II型

- 真空(減圧)中での水の沸騰点低下、木材内部の水分移動の早さを利用したもので、生材、厚材を問わず損傷することなく非常に短時間で乾燥することができます。
- 木材はアルミ製温水熱盤に挟まれ、特殊防錆塗装された鋼板製の缶体の中で加熱、真空ポンプにて減圧されます。
- 木材は熱盤により直接加熱されますので、減圧中でも連続運転が出来ます。熱風間接加熱の様な断続運転に比べ無駄な時間を要しません。
- 木材からの蒸発蒸気は真空ポンプで捉えられ凝縮水として排水される他、缶体内のアルミ製冷水循環の冷却盤で凝縮され、水滴として除去されます。
- 木材直接加熱ですので缶体の保温の必要がなく、その大きな缶体は蒸発蒸気の凝縮の一部に利用する効率設計です。
- 熱源は焼却炉の温水を利用、冷却凝縮に大がかりなクーリングタワー等の必要がなく徹底した省エネルギー型です。
- 真空乾燥機操作は自動制御装置も含む操作盤に集中計装されています。自動制御は定値制御が標準ですが、他にマイコン内蔵のフルオートマチック式もあります。

ヒルデブランド株式会社

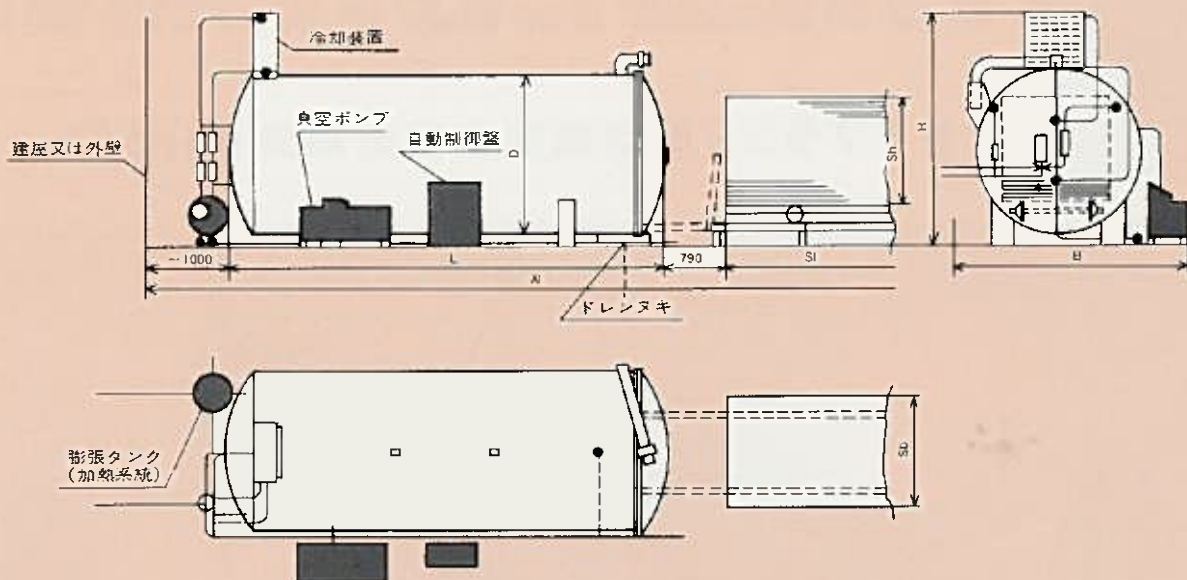
ヒルデブランド(株) / 〒399-8301 長野県南安曇郡穂高町有明9973-1

TEL 0263-81-5550 FAX 0263-81-5551

関東営業所 / 〒175-0094 東京都板橋区成増3-2-18-406

TEL・FAX 03-3939-7934

■構造図例



仕様	型式	I型	II型	III型
外型寸法	長さ (mm) L	3,620	6,120	9,320
	巾 (mm) B	3,200	3,200	3,200
	高さ (mm) H	2,900	2,900	2,900
缶体外径 (mm) D		2,000	2,000	2,000
缶体重量 (t)		4	6	8
木積寸法	長さ (mm) SI	3,000	5,500	2×4,200
	巾 (mm) Sb	1,350	1,350	1,350
	高さ (mm) Sh	1,320	1,320	1,320
木材収容量 (m ³)		3-4	7-9	10-12
加熱温水熱盤 (枚)		16	16	32
真空ポンプ (KW)		3.7	3.7	5.5
最大必要熱量 (Kcal/h)		20,000	35,000	50,000
接続電力 (KW)		5.5	5.5	6.5
電熱温水タンク (KW)		23	41	58

真空度	真空度		水の沸騰温度	
	Torr	mmHg	mmHg	℃
30		730	30	26.0
40		720	40	33.0
50		710	50	37.0
60		700	60	41.0
70		690	70	44.0
80		680	80	46.5
90		670	90	49.0
100		660	100	51.2
110		650	110	53.4
120		640	120	55.5
760		0	760	100.0

- 外型寸法は操作盤、クリーニングユニットを含む。
- 缶体重量は缶体附属部品を含む。
- 焼却炉等による熱水があれば、電熱温水タンクは不要。

■樹種別標準乾燥時間

※終期含水率8%

材厚	45 ^{mm}			60 ^{mm}			80 ^{mm}			100 ^{mm}		
初期含水率(%)	60	40	30	60	40	30	60	40	30	60	40	30
ツガ 0.40	40	33	27	52	43	35	67	54	45	79	65	54
ブナ 0.55	98	82	69	115	95	80	135	112	94	152	126	107
ナラ 0.60	138	116	97	162	135	114	190	158	134	218	180	152

御照会に際しては下記の事項をお知らせ下さい。

1. 樹種、板厚長さ等。
 2. 初期含水率及び終期含水率。
 3. 月間乾燥量。
 4. ボイラー、焼却炉等の有無
- 本カタログの仕様、外観は改良のため一部変更することがあります。

■代理店